

Aviso de Ciclón Tropical en el Océano Pacífico

No. Aviso: 08

Ciudad de México a 22 de Julio del 2016.

Emision: 13:15h

Servicio Meteorológico Nacional, fuente oficial del Gobierno de México, emite el siguiente aviso:

Síntesis:TORMENTA TROPICAL "FRANK"

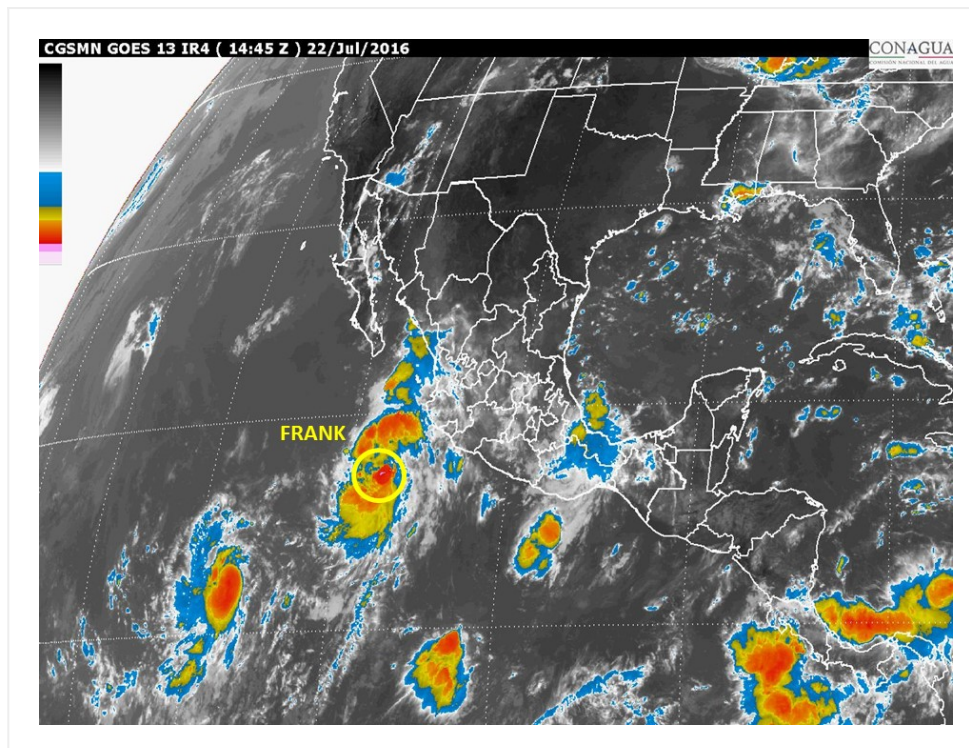


Imagen de satélite

Situación Actual:

Tormenta tropical "Frank" al suroeste de la costa de Colima y Jalisco, se desplaza hacia el noroeste, paralelo a la costa occidental de México.

Condiciones Actuales		
Hora local (hora gmt)	13:00 (18:00 GMT)	
Ubicación del centro del ciclón	Latitud Norte:17.6°	Longitud Oeste: 107.9°
Distancia al lugar más cercano	410 km al oeste-suroeste de Manzanillo, Col. 610 km al sur-sureste de Cabo San Lucas, BCS.	

Condiciones Actuales

Desplazamiento actual:	noroeste (310°) a 22 km/h			
Vientos máximos [km/h]:	Sostenidos: 85 km/h		Rachas: 100 km/h	
Presión mínima central [hpa]:	1002 hPa			
Pronóstico de lluvia	Su circulación favorece desprendimientos nubosos hacia el occidente y sur del país, con tormentas puntuales intensas en Sinaloa, Nayarit, Jalisco, Colima, Michoacán y Guerrero, así como lluvias con intervalos de chubascos en Baja California Sur, además de oleaje elevado.			
Recomendaciones	Extremar precauciones a la población en general en las zonas de los estados mencionados por lluvias, viento y oleaje (incluyendo la navegación marítima) y atender las recomendaciones emitidas por las autoridades del Sistema Nacional de Protección Civil, en cada entidad.			
Extensión en cuadrantes de radios de vientos y oleaje				
Radio de vientos de 63 km/h	130 km NE	95 km SE	55 km SO	110 km NO
Oleaje 4 m	110 km NE	55 km SE	55 km SO	110 km NO

PRONÓSTICO VALIDO AL DÍA/HORA LOCAL TIEMPO CENTRO	LATITUD NORTE	LONG. OESTE	VIENTOS [Km/h]	CATEGORÍA	UBICACIÓN (en km)
22/19h	18.1	109.0	95/110	Tormenta Tropical	215 km al este-sureste de Isla Socorro, Col. y a 435 km al suroeste de Cabo Corrientes, Jal.
23/07h	18.5	110.5	110/140	Tormenta Tropical	55 km al este-sureste de Isla Socorro, Col. y a 485 km al sur de Cabo San Lucas, BCS.
23/19h	19.0	112.0	120/150	Huracán categoría I	115 km al oeste-noroeste de Isla Socorro, Col. y a 480 km al sur-suroeste de Cabo San Lucas, BCS.
24/07h	19.5	113.2	130/155	Huracán categoría I	250 km al oeste-noroeste de Isla Socorro, Col. y a 505 km al suroeste de Cabo San Lucas, BCS.
25/07h	20.5	115.0	130/155	Huracán categoría I	465 km al oeste-noroeste de Isla Socorro, Col. y a 550 km al sur-suroeste de Cabo San Lazaro, BCS.
26/07h	21.3	116.8	110/140	Tormenta Tropical	600 km al suroeste de Cabo San Lazaro, BCS.
27/07h	22.5	119.0	85/100	Tormenta Tropical	715 km al suroeste de Punta Eugenia, BCS.



Trayectoria Tormenta Tropical FRANK

Aviso No.	Fecha / Hora local CDT	Lat. Norte	Long. Oeste	Distancia más cercana (km)	Viento mín. / rachas	Categoría	Avance
1	21 jul / 16:00	14.9	104.0	455 km al sur de Manzanillo, Col. 1,085 km al sureste de Cabo San Lucas, BCS	75/95	Tormenta Tropical	Noroeste (305°) a 22 km/h
2	21 jul / 19:00	15.2	104.4	360 km al sur-suroeste de Punta San Telmo, Mich. 425 km al sur de Manzanillo, Col.	75/95	Tormenta Tropical	Noroeste (305°) a 22 km/h
3	21 jul / 22:00	16.1	105.2	335 km al sur-suroeste de Manzanillo, Col. 900 km al sureste de Cabo San Lucas, BCS.	85/100	Tormenta Tropical	Noroeste (310°) a 28 km/h
04	22 jul / 01:00	16.4	105.7	330 km al sur-suroeste de Manzanillo, Col. 835 km al sureste de Cabo San Lucas, B.C.S.	85/100	Tormenta Tropical	noroeste (310°) a 28 km/h
05	22 jul / 04:00	16.7	106.3	335 km al suroeste de Manzanillo, Col. 785 km al sur-sureste de Cabo San Lucas, B.C.S.	85/100	Tormenta Tropical	Noroeste (310°) a 19 km/h

06	22 jul / 7:00	16.9	106.7	345 km al suroeste de Manzanillo, Col. 340 km al sur-suroeste de Playa Perula, Jal.	85/100	Tormenta Tropical	Noroeste (310°) a 19 km/h
07	22 jul / 10:00	17.3	107.4	380 km al oeste-suroeste de Manzanillo, Col. y a 675 km al sur-sureste de Cabo San Lucas, BCS.	85/100	Tormenta Tropical	Noroeste (310°) a 22 km/h
08	22 jul / 13:00	17.6	107.9	410 km al oeste-suroeste de Manzanillo, Col. 610 km al sur-sureste de Cabo San Lucas, BCS.	85/100	Tormenta Tropical	noroeste (310°) a 22 km/h

**EL SIGUIENTE AVISO SE EMITIRÁ A LAS 16:15HRS TIEMPO DEL CENTRO O ANTES SI OCURREN
CAMBIOS SIGNIFICATIVOS**

Pronosticador: Jesús Carachure

Revisó: Cirilo Bravo